



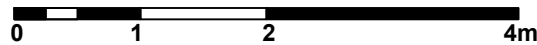
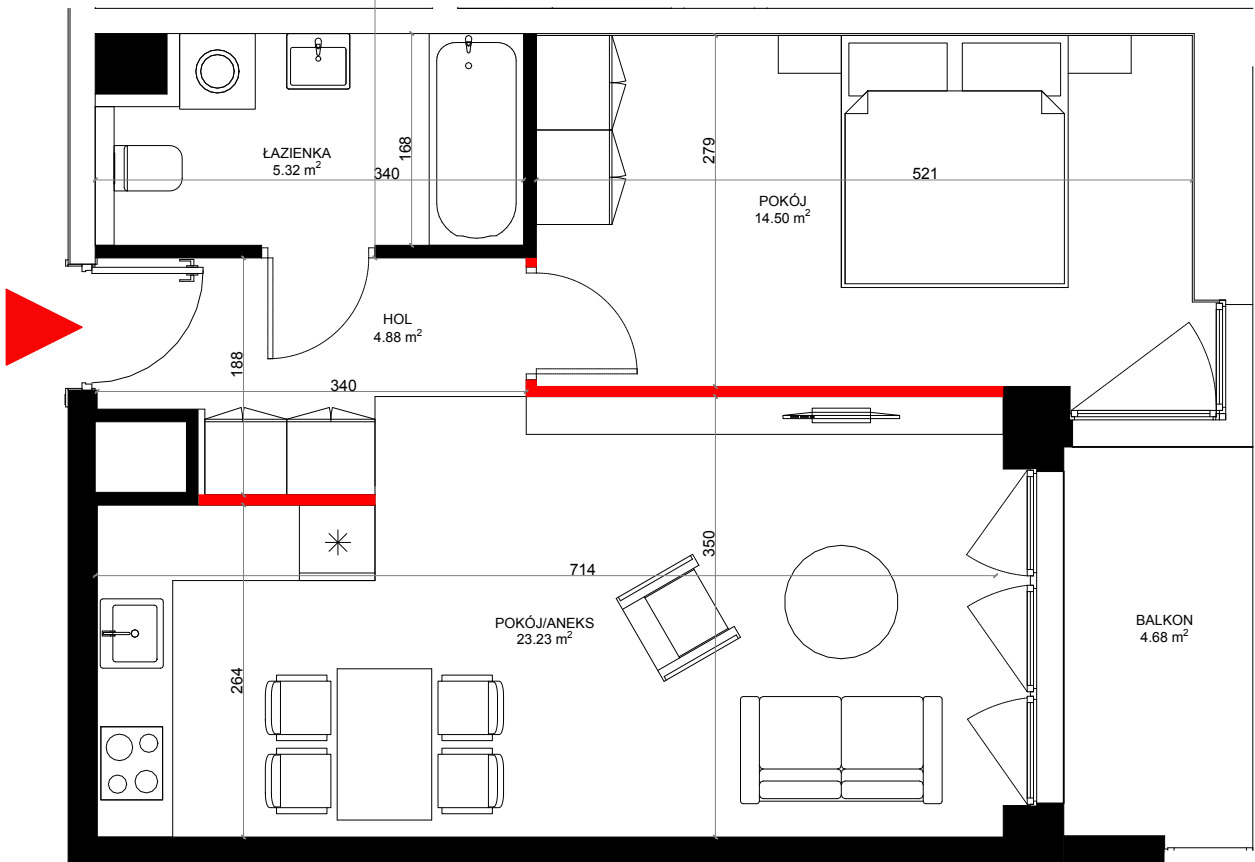
1100

UL. PUŁASKIEGO

UL. SIKORSKIEGO

DROGA ROWEROWA

STAW



OKAM	BUDYNEK E	ILOŚĆ POKOI 2	E.1.7	KOZIARSKI <small>architekti</small>
	PIĘTRO 1	47.94m²	WYSOKOŚĆ KONDYGNACJI 2.80 m	Bar Orian

- UWAGI:
1. Rzeczywiste wymiary, powierzchnie oraz wysokości pomieszczeń zostaną określone w dokumentacji powykonawczej na podstawie pomiarów geodezyjnych i w związku z tym mogą ulec zmianie.
 2. Przedstawiona aranżacja lokalu w zakresie umeblowania jest przykładowa, umeblowanie nie jest wyposażeniem lokalu.
 3. Drzwi wewnętrzne nie są wyposażeniem lokalu, a ich schemat umieszczono w celach informacyjnych.
 4. Rozmieszczenie elementów infrastruktury i stałego wyposażenia budynku zamieszczone w katalogu może ulec zmianie w szczególnych przypadkach wynikających z przepisów budowlanych lub zaleceń nadzoru inwestycji.
 5. Obmiaru powierzchni użytkowej lokalu mieszkalnego dokonano zgodnie z normą PN-ISO 9836, powierzchnia pod ścianami działowymi nie wlicza się w powierzchnię lokalu.
 6. Rzeczywiste rozmieszczenie i wymiary okien mogą ulec zmianie.
 7. Wysokość podana w świetle bez warstwy wykończeniowej. Dopuszcza się rozproszanie instalacji do przyborów sanitarnych i grzejników ponad posadzką i natynkowo.
 8. Wysokość kondygnacji w świetle może różnić się o 2 cm w zależności od przyjętej technologii wykonania.